

**La Folie Bessin - VILLEJUST**

**Logement: Maison**  
**Typologie: 4 Pièces**  
**Lot 3**

**PLAN MASSE**

**Plan de vente provisoire**

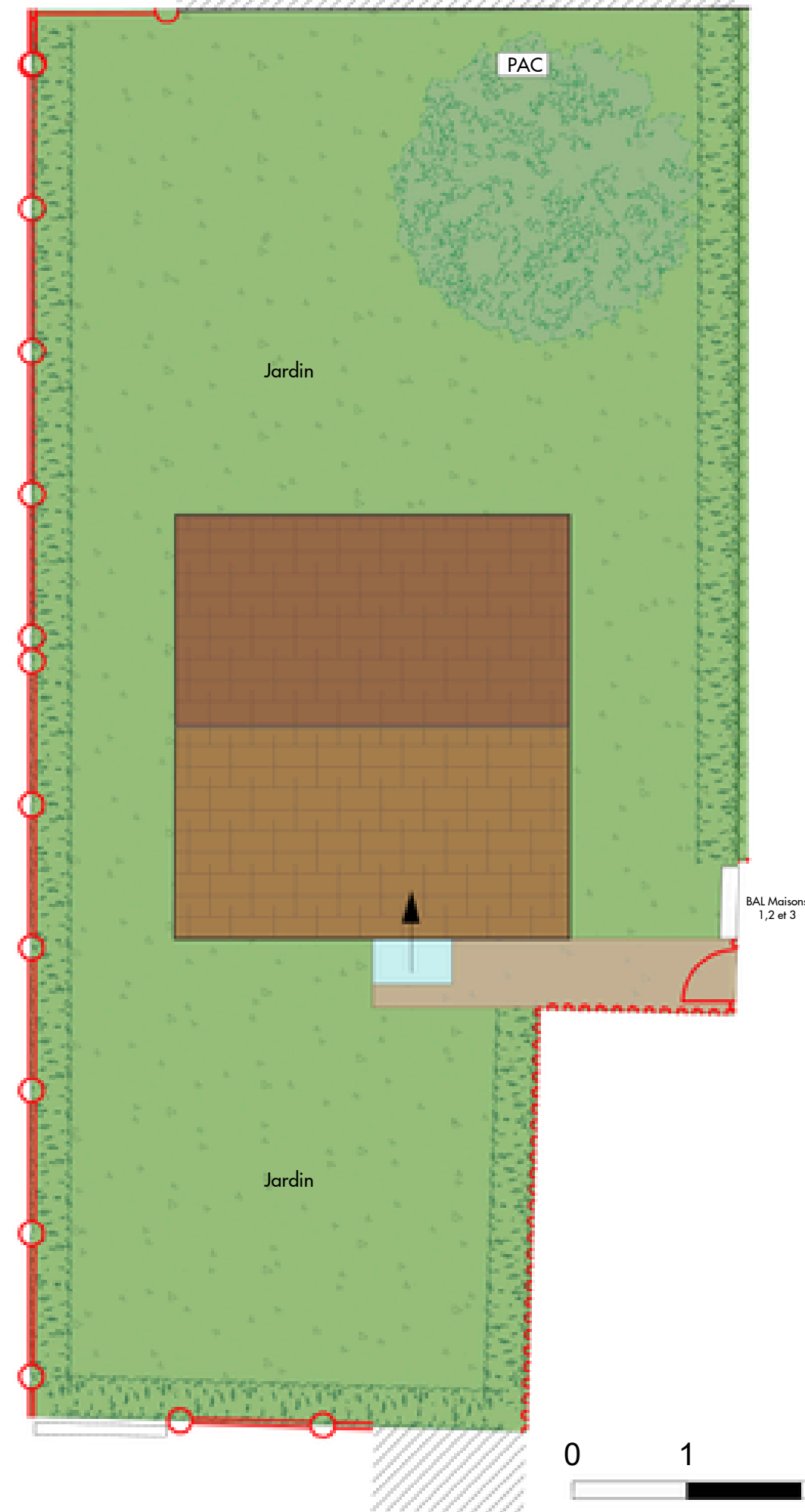


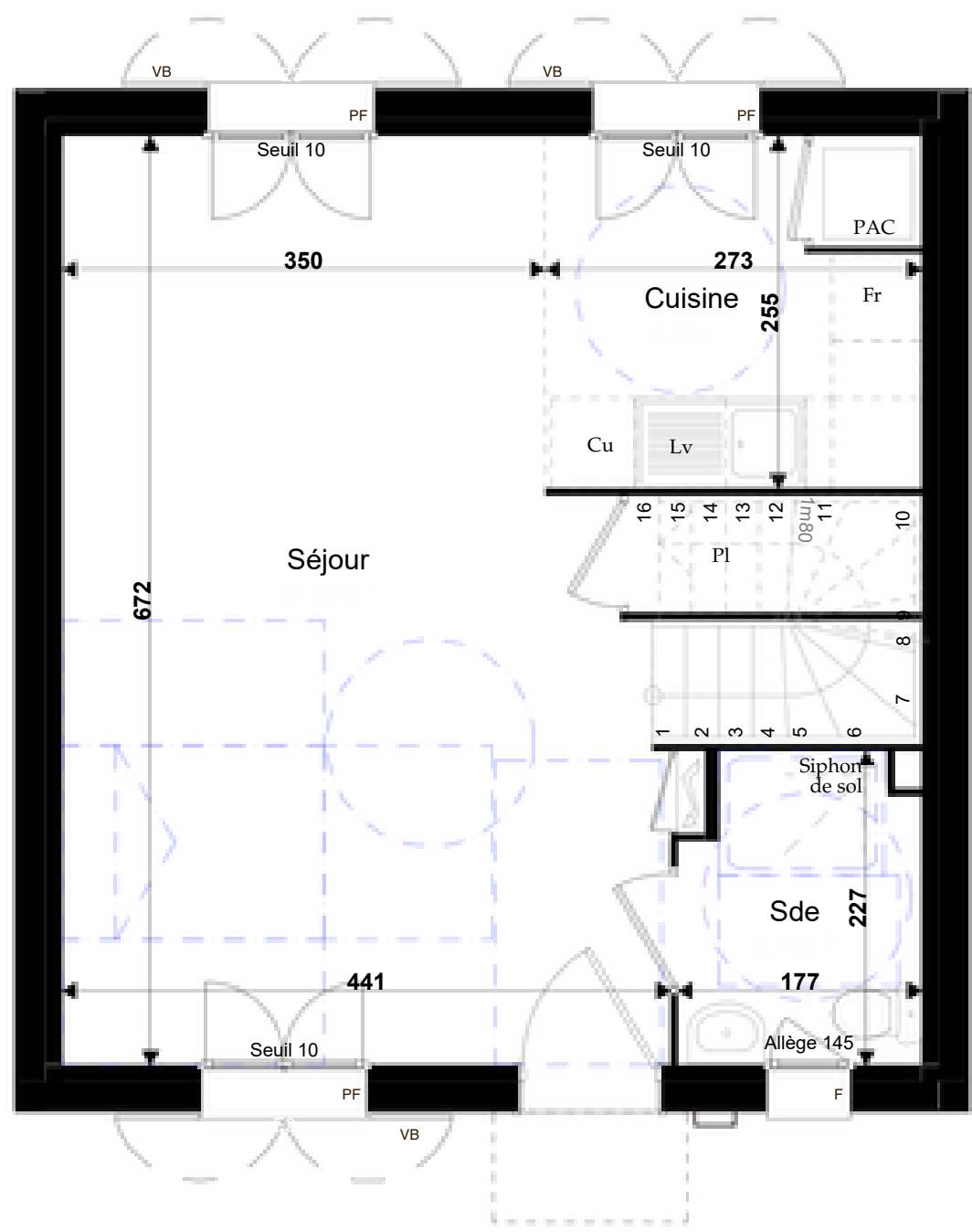
-  Haies vives d'essences locales
-  Grillage rigide h=1,5 m
-  Grillage rigide h=1,5 m occultant
-  Grillage h=1,2 m
-  Arbre à planter

Terrain	280 m <sup>2</sup>
Jardin	228 m <sup>2</sup>

Les gaines, retombées, faux-plafonds, soffites, ainsi que l'emplacement des équipements sont figurés à titre indicatif et n'apparaissent pas de manière exhaustive sur le plan. Les surfaces indiquées sont approximatives: celles des placards sont comprises dans la surface des pièces où ils se situent. Des modifications sont susceptibles d'être apportées à ce plan en fonction des nécessités techniques, réglementaires ou administratives.

DATE	PAGE
0284/112/2025	1/4





**La Folie Bessin - VILLEJUST**

Logement: Maison  
 Typologie: 4 Pièces  
 Lot 3

**REZ-DE-CHAUSSÉE**

**Plan de vente provisoire**



Pièces	Surface habitable
Séjour	27,87 m <sup>2</sup>
Cuisine	6,92 m <sup>2</sup>
Sde	3,74 m <sup>2</sup>
<b>Rez-de-chaussée</b>	<b>38,53 m<sup>2</sup></b>
Chambre 1	11,58 m <sup>2</sup>
Chambre 2	9,24 m <sup>2</sup>
Chambre 3	9,20 m <sup>2</sup>
Sdb Dgt	5,37 m <sup>2</sup>
	2,16 m <sup>2</sup>
<b>Etage</b>	<b>37,55 m<sup>2</sup></b>
<b>Total</b>	<b>76,08 m<sup>2</sup></b>
Terrain	280 m <sup>2</sup>
Jardin	228 m <sup>2</sup>

F	Fenêtre	VB	Volet battant	Volet
PF	Porte-fenêtre	VR	roulant	Tableau
GC	Garde-corps		d'alimentation	
SSA	Soffite			

Les gaines, retombées, faux-plafonds, soffites, ainsi que l'emplacement des équipements sont figurés à titre indicatif et n'apparaissent pas de manière exhaustive sur le plan. Les surfaces indiquées sont approximatives: celles des placards sont comprises dans la surface des pièces où ils se situent. Des modifications sont susceptibles d'être apportées à ce plan en fonction des nécessités techniques, réglementaires ou administratives.

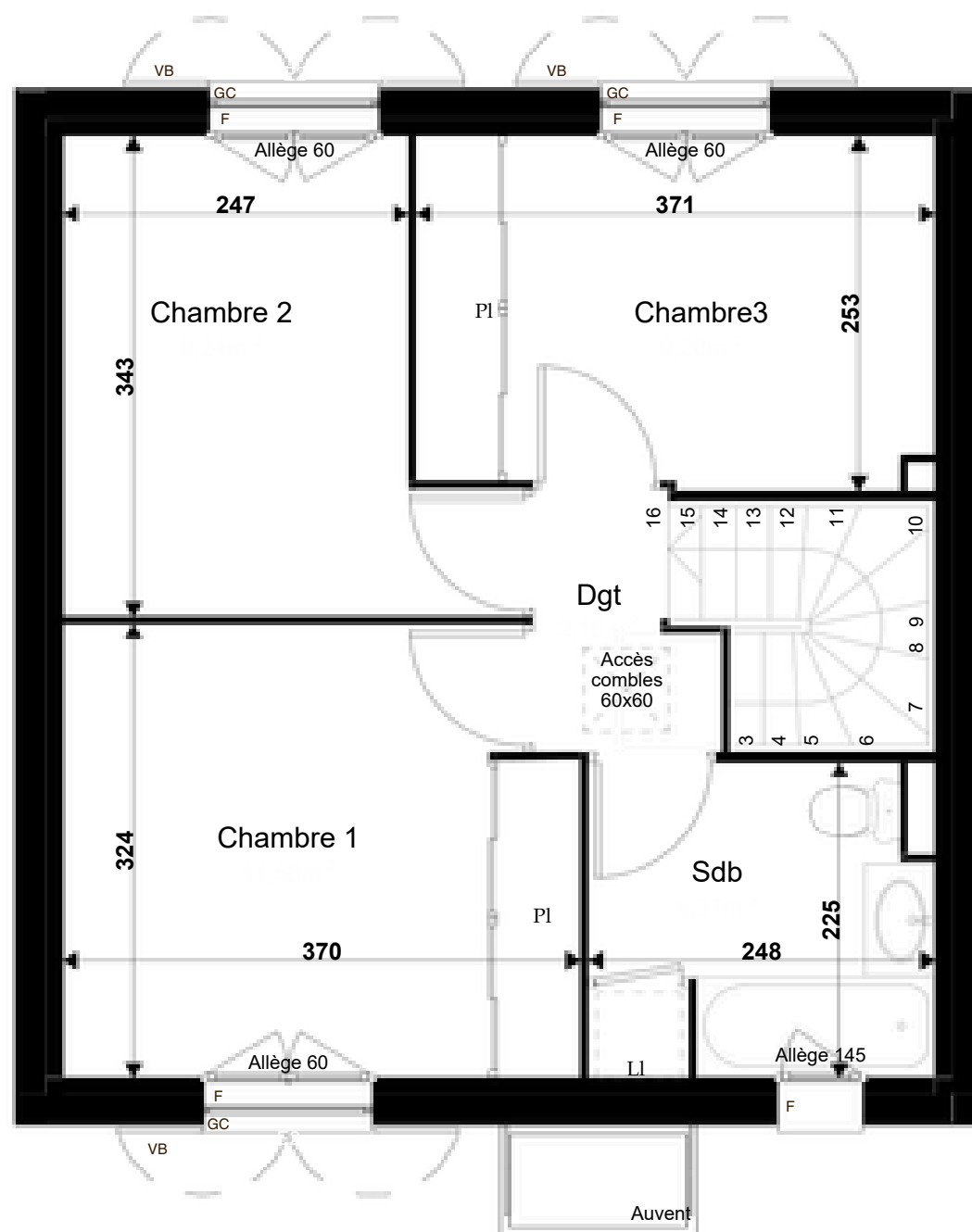


# La Folie Bessin - VILLEJUST

Logement: Maison  
Typologie: 4 Pièces  
Lot 3

## ETAGE

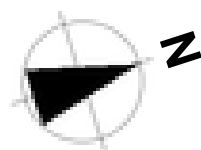
### Plan de vente provisoire



Pièces	Surface habitable
Séjour	27,87 m <sup>2</sup>
Cuisine	6,92 m <sup>2</sup>
Sde	3,74 m <sup>2</sup>
<b>Rez-de-chaussée</b>	<b>38,53 m<sup>2</sup></b>
Chambre 1	11,58 m <sup>2</sup>
Chambre 2	9,24 m <sup>2</sup>
Chambre3	9,20 m <sup>2</sup>
Sdb Dgt	5,37 m <sup>2</sup>
	2,16 m <sup>2</sup>
<b>Etage</b>	<b>37,55 m<sup>2</sup></b>
<b>Total</b>	<b>76,08 m<sup>2</sup></b>
Terrain	280 m <sup>2</sup>
Jardin	228 m <sup>2</sup>

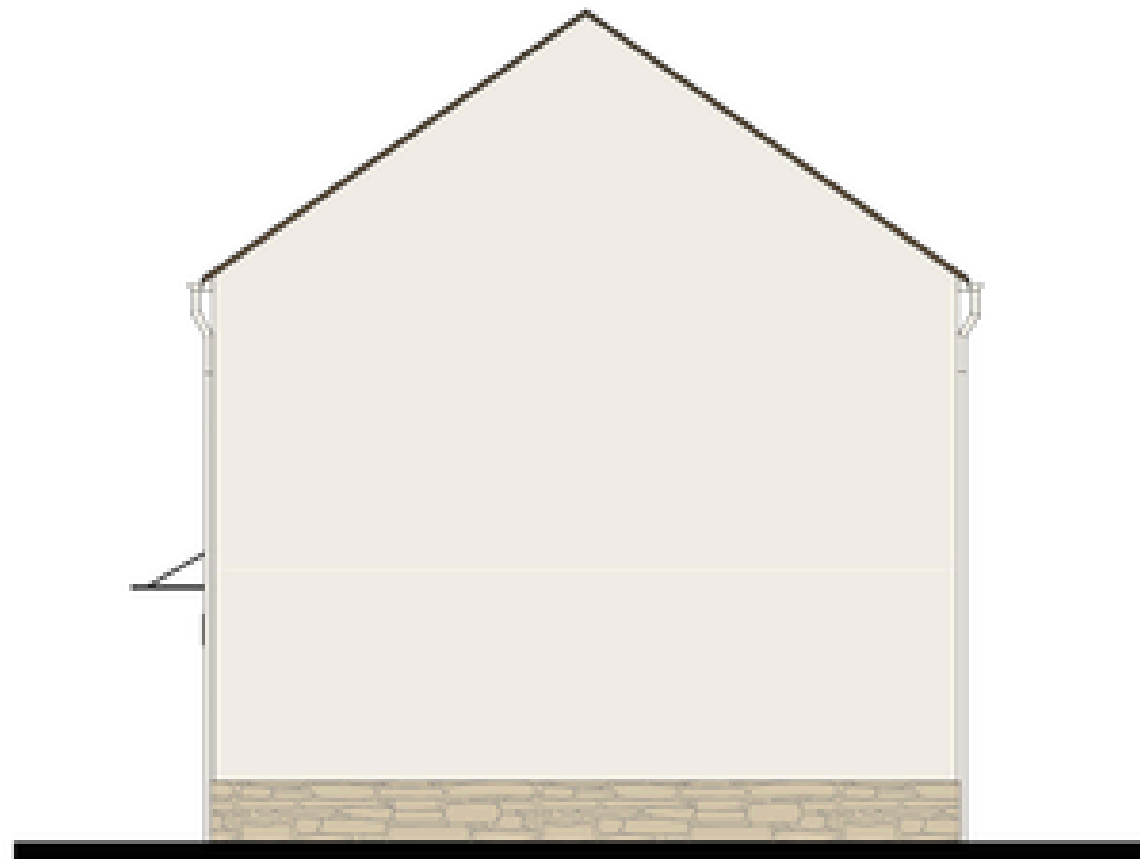
F	Fenêtre	VB	Volet battant	Volet
PF	Porte-fenêtre	VR	roulant	Tableau
GC	Garde-corps		d'alimentation	
	Soffite			

Les gaines, retombées, faux-plafonds, soffites, ainsi que l'emplacement des équipements sont figurés à titre indicatif et n'apparaissent pas de manière exhaustive sur le plan. Les surfaces indiquées sont approximatives: celles des placards sont comprises dans la surface des pièces où ils se situent. Des modifications sont susceptibles d'être apportées à ce plan en fonction des nécessités techniques, réglementaires ou administratives.





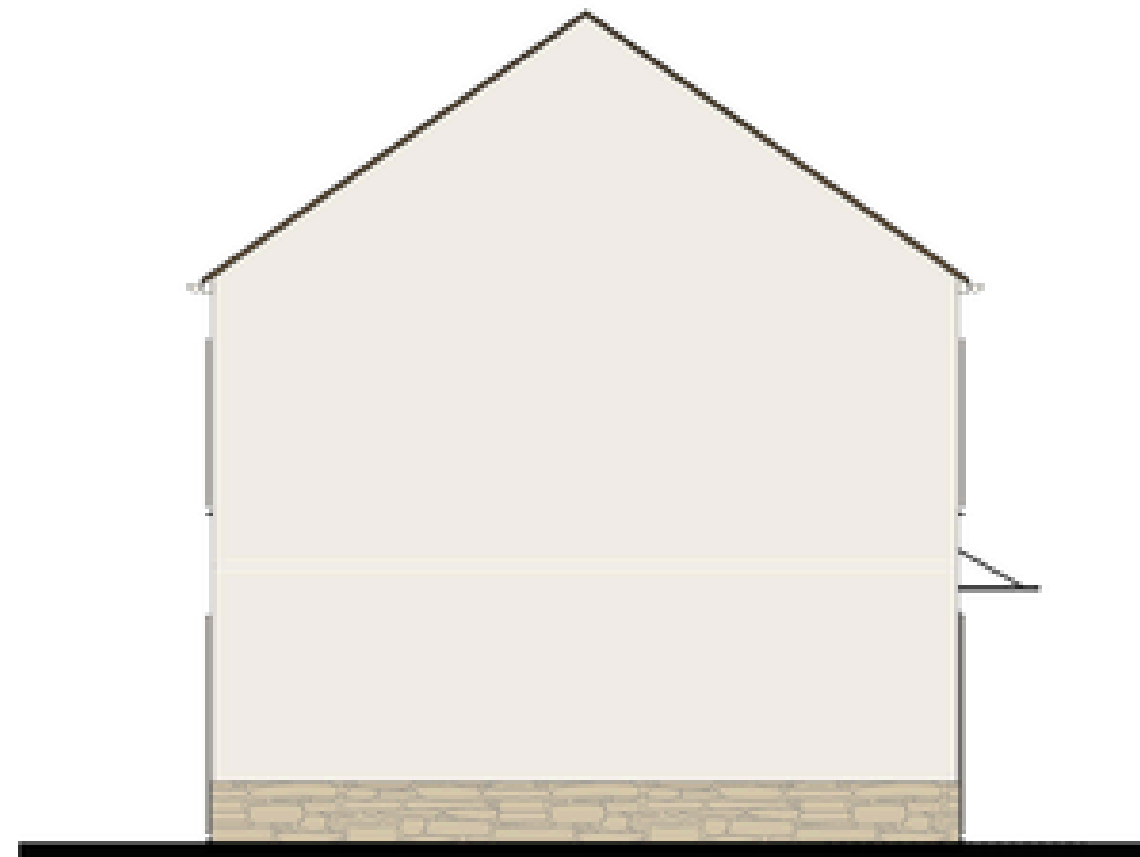
FACADE ENTREE



PIGNON DROIT



FACADE JARDIN



PIGNON GAUCHE



Les gaines, retombées, faux-plafonds, soffites, ainsi que l'emplacement des équipements sont figurés à titre indicatif et n'apparaissent pas de manière exhaustive sur le plan. Les surfaces indiquées sont approximatives: celles des placards sont comprises dans la surface des pièces où ils se situent. Des modifications sont susceptibles d'être apportées à ce plan en fonction des nécessités techniques, réglementaires ou administratives.